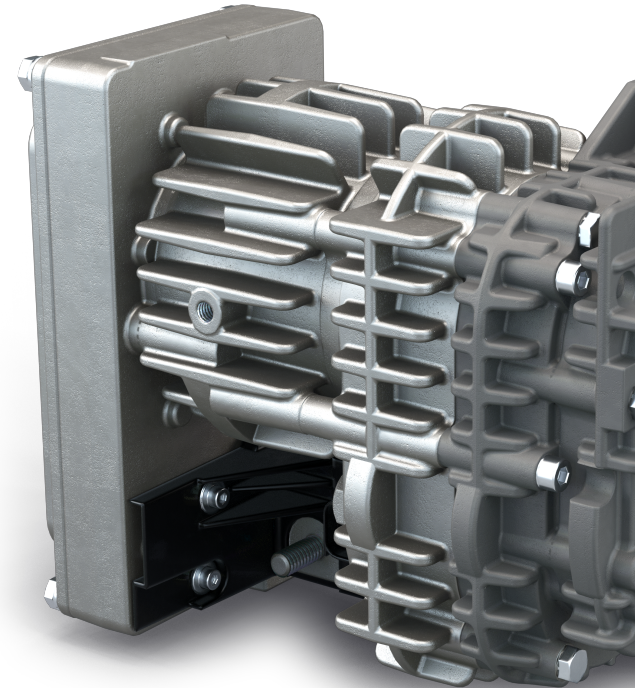


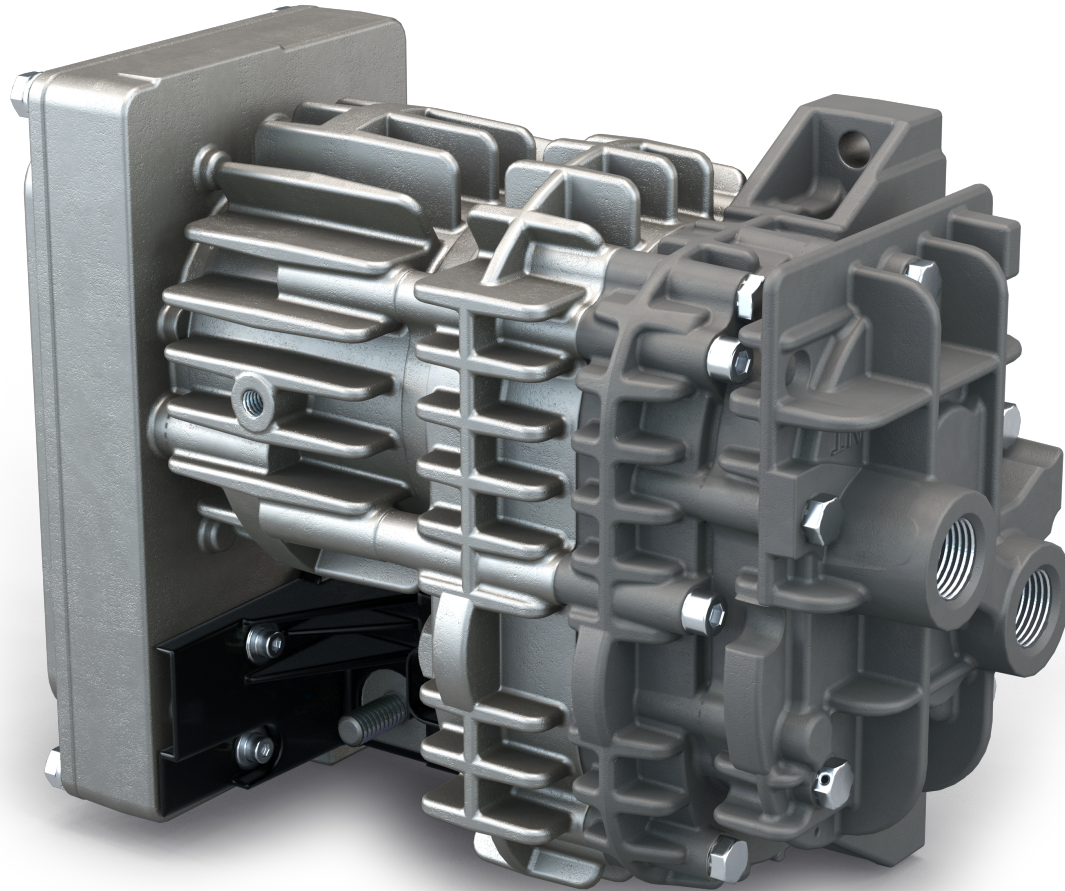


VACUUM SOLUTIONS

# MINK MH 0018 A

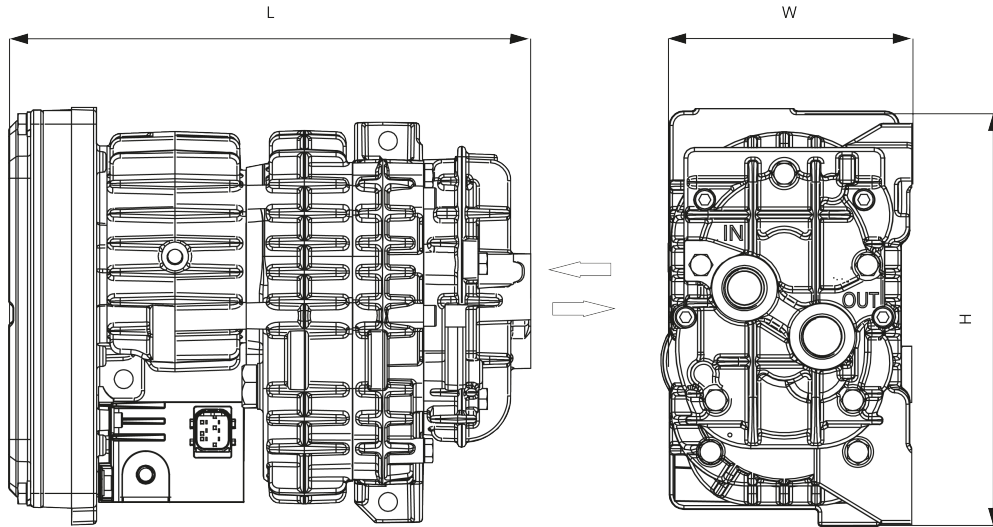
Trockener Klauen-Kompressor





# MINK MH 0018 A

## Trockener Klauen-Kompressor



### MINK MH 0018 A

249,5 x 120 x 199 mm (L x W x H)

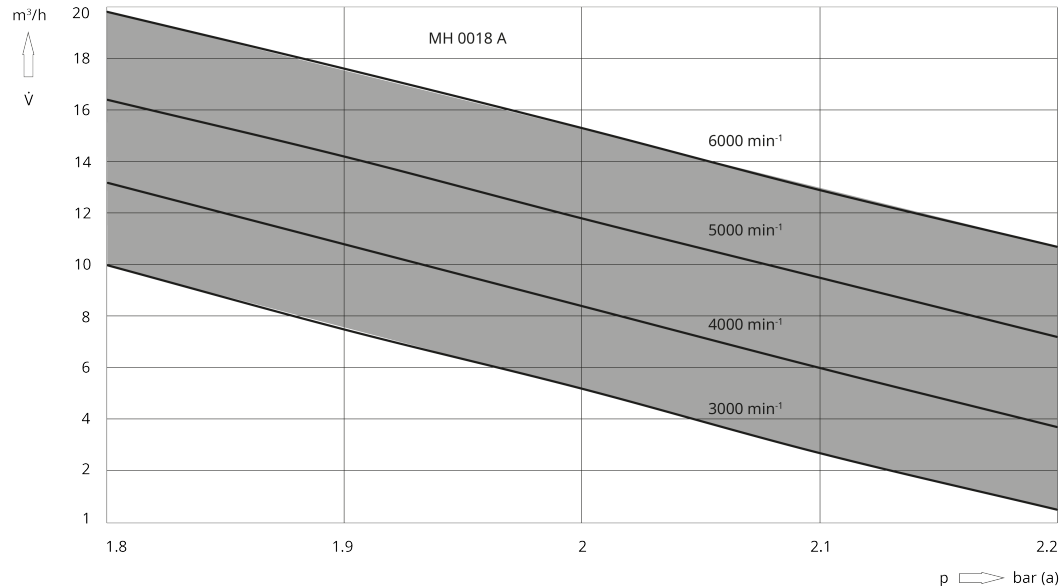
# MINK MH 0018 A

## Trockener Klauen-Kompressor

### Saugvermögen

Luft von 20 °C. Toleranz: ± 10 %

■ Betriebsbereich



# MINK MH 0018 A

## Trockener Klauen-Kompressor

	MINK MH 0018 A
Volumenstrom	max. 18 m <sup>3</sup> /h
Überdruck (am Einlass)	max. 0,4 bar(g)
Leckrate (EU 79/2009 und 406/2010)	< 10 Ncm <sup>3</sup> /h
Motornennleistung	max. 0,5 kW
Motornendrehzahl	480 – 6000 min <sup>-1</sup>
Schalldruckpegel (ISO 2151)	68 – 73 / 68 – 73 dB(A) ( 3000 / 6000 min <sup>-1</sup> )
Ölfüllung	0,1 l
Gewicht ca.	6,5 kg
Abmessungen (L × W × H)	249,5 x 120 x 199 mm

# MINK MH 0018 A

## Trockener Klauen-Kompressor

### WASSERSTOFFZULASSUNG

Für die Rezirkulation von Wasserstoff in Brennstoffzellen unter extremen Bedingungen, einziger für Wasserstoff zugelassener Kompressor auf dem Markt

### EFFIZIENT

Neueste Klauentechnologie, intelligenter variabler Drehzahlantrieb

### KOMPAKT

Geringer Platzbedarf dank „All-in-One“-Design mit integriertem variablem Drehzahlantrieb